



УТВЕРЖДАЮ:
Директор департамента государственной
Политики и регулирования в сфере
развития ООПТ

И.Ю. Маканова

«28» 08.2024

**Акт
лесопатологического обследования № 1**

лесных насаждений лесничества «Национальный парк «Себежский» (лесничество)
Псковская область (субъект Российской Федерации)

Способ лесопатологического обследования: 1. Визуальный
2. Инструментальный

Место проведения

Участковое лесничество	Урочище (дача)	Квартал	Выдел	Площадь выдела, га	Лесопатологический выдел	Площадь лесопатологического выдела, га
Руднянское	-	18	17	3,1	1	0,2

Лесопатологическое обследование проведено на общей площади 0,2 га.

Кадастровый номер участка: ---
(для участков, предоставленных в постоянное (бессрочное) пользование, аренду)

Документ о праве пользования: Постановление Правительства Российской Федерации от 08.01.1996 № 2

(тип документа о праве пользования, дата, номер, вид разрешенного использования лесов)

2. Инструментальное (детальное) обследование лесных насаждений
(раздел включается в акт в случае проведения лесопатологического обследования
инструментальным способом)

2.1. Лесничество: «Национальный парк «Себежский»

Участковое лесничество: Руднянское

Квартал 18 Выдел 17 Лесопатологический выдел: 1

Наличие ограничений или особенностей участка, влияющих на назначение СОМ:

- леса расположенные, на ООПТ; _____

- имеется угроза увеличения пожарной опасности; _____

- имеется угроза возникновения очагов вредных организмов _____

- по лесному участку проходит экологическая тропа «Большой Гребел» _____

(отметка о наличии ООПТ, ОЗУ, водоохранной зоны, радиоактивного загрязнения лесов, угрозы возникновения очагов вредных организмов или пожарной опасности в лесах).

2.2 Фактическая таксационная характеристика лесного насаждения соответствует (не соответствует) таксационному описанию (нужное подчеркнуть).

Ведомость насаждений с выявленными несоответствиями таксационным описаниям приведена в приложении 1 к Акту. Метод перече́та, количество и площадь пробных площадей приведены в Приложении 2.

2.3. Состояние насаждений устойчивое (средневзвешенная категория состояния $< 1,50$)
с нарушенной устойчивостью (средневзвешенная категория состояния $\geq 1,51 - \leq 4,50$)
с утраченной устойчивостью (средневзвешенная категория состояния $\geq 4,51$)

<input type="checkbox"/>
V
<input type="checkbox"/>

2.4. Причины ослабления, повреждения, средневзвешенная категория состояния насаждения: внутривидовая конкуренция (код 630); губка корневая (код 466); воздействие шквалистых и ураганных ветров прошлых лет, повлекшие слом деревьев (код 822); воздействие тяжести снега, повлекшие сильный изгиб или слом стволов деревьев в текущем году (код 883).

Данные причины определены по следующим признакам: ажурность кроны; слом ствола под кроной текущего года и прошлых лет.

Средневзвешенная категория состояния – 2,6.

2.4.1. Заселено (отработано) стволовыми вредителями:

Вид вредителя	Порода	Встречаемость заселенных деревьев, % от запаса породы	Встречаемость отработанных деревьев, % от запаса породы	Степень заселения лесного насаждения (слабая, средняя, сильная)
1	2	3	4	5
-	-	-	-	-

2.4.2. Повреждено огнем:

Вид пожара	Порода	Состояние корневых лап	Состояние корневой шейки	Высушивание луба	Обугленность древесины более 1/3 высоты ствола

		процент поврежденных огнем корней	процент деревьев с данным повреждением	Обугленность древесины корневой шейки по окружности (1/4; 2/4; 3/4 более 3/4)	процент деревьев с данным повреждением	по окружности (1/4; 2/4; 3/4; более 3/4)	процент деревьев с данным повреждением	по окружности ствола (менее 1/2; более 1/2)	процент деревьев с данным повреждением
1	2	3	4	5	6	7	8	9	10
-	-	-	-	-	-	-	-	-	-

2.4.3. Поражено болезнями:

Болезнь/возбудитель	Порода	Встречаемость, % от запаса насаждения	Степень поражения лесного насаждения (слабая, средняя, сильная)
1	2	3	4
Губка корневая	С	7,5	слабая

2.5. Выборке подлежит 14,9% деревьев (указывается общий % запаса деревьев, подлежащий рубке, от общего запаса насаждения),

в том числе:

без признаков ослабления ___% (причины назначения _____);
ослабленных ___% (причины назначения: _____);
сильно ослабленных ___% (причины назначения: _____);
усыхающих ___% (причины назначения: _____);
свежего сухостоя _____%,
свежего ветровала _____%;
свежего бурелома _____%;
старого сухостоя 7,5%;
старого ветровала 7,4%;
старого бурелома ___%;

2.6. Полнота лесного насаждения после уборки деревьев, подлежащих рубке, составит 0,52

Критическая полнота для данной категории лесных насаждений и преобладающей породы составляет не лимитируется.

ЗАКЛЮЧЕНИЕ к инструментальному обследованию участка.

С целью предотвращения негативных процессов, снижения ущерба от их воздействия, назначено: проведение выборочной санитарной рубки на площади 0,2 га.

Участковое лесничество	Урочище (дача)	Квартал	Выдел	Площадь выдела, га	Лесопатологический выдел	Площадь лесопатологического выдела, га	Вид мероприятия	Площадь мероприятия, га	Породы	Доля выбираемой древесины по запасу, %	Рекомендуемый срок проведения мероприятия
1	2	3	4	5	6	7	8	9	10	11	12
Руднянское	-	18	17	3,1	1	0,2	ВСП	0,2	С	14,9	2024-2026

Ведомость временной пробной площади и абрис участка прилагаются (приложение 2 и 3 к Акту).

РЕКОМЕНДАЦИИ по проведению мероприятий, не относящихся к мероприятиям по предупреждению распространения вредных организмов: нет.

Дата проведения лесопатологического обследования 16 мая 2024 г.

Дата составления документа 22 мая 2024 г.

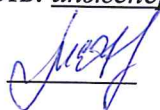
Исполнитель работ по проведению лесопатологического обследования:

Фамилия, имя и отчество (при наличии): Матвеева Е.В.

Организация: ФГБУ «Национальный парк «Себежский»

Должность: инженер по охране леса- начальник лесного отдела

Подпись



Телефон: 89532421574

ВРЕМЕННАЯ ПРОБНАЯ ПЛОЩАДЬ № 1

1.1. Субъект Российской Федерации Псковская область

Лесничество «Национальный парк «Себежский»

Участковое лесничество Руднянское

Урочище (дача) _____

Квартал 18 Выдел 17 Площадь выдела 3,1 га.

Лесопатологический выдел - 1 Площадь лесопатологического выдела 0,2 га.

1.2. Метод перече́та: сплошной

Количество лент/площадок - шт.

Размеры площадок (длина x ширина/радиус) - м.

Размер временной пробной площади: - га.

1.3. Фактическая таксационная характеристика насаждения:

Состав: 8С2С+Б+Е возраст: 105 лет; тип леса СЧС; полнота 0,6;

бонитет 2; запас на га 270 кбм; возобновление: естественное.

1.4. Номер очага вредных организмов -

Тип очага вредных организмов: эпизодический, хронический (нужное подчеркнуть).

Фаза развития очага вредных организмов: начальная, нарастания численности, собственно вспышка, кризис (нужное подчеркнуть).

1.5. Причина ослабления, повреждения насаждения и время:

внутривидовая конкуренция (код 630); губка корневая (код 466); воздействие шквалистых и ураганных ветров прошлых лет, повлекшие слом деревьев (код 822); воздействие тяжести снега, повлекшие сильный изгиб или слом стволов деревьев в текущем году (код 883).

Данные причины определены по следующим признакам: ажурность кроны; слом ствола под кроной текущего года и прошлых лет.

Средневзвешенная категория состояния – 2,6.

1.6. Назначенные мероприятия: Выборочная санитарная рубка

Исполнитель работ по проведению лесопатологического обследования:

Фамилия, имя и отчество (при наличии) Матвеева Елена Васильевна

Подпись _____

Дата составления документа 22.05.2024 г.

ВЕДОМОСТЬ ПЕРЕЧЕТА ДЕРЕВЬЕВ

Итоговая ведомость по насаждению: 8С2С+Б+Е

средневзвешенная категория состояния 2,6

Ступени толщины, см	Количество деревьев по категориям состояния, шт.																Всего		
	1		2		3		4		5		5(а,б,в)			5(г,д,е)			шт./куб.м	в т.ч. подлежит рубке, %	
	Н	З	Н	З	Н	З	Н	З	Н	З	Н	З	О	Н	З	О			
1	2	3	4	5	6	7	8	9	10	11	12	13	14	15	16	17	18	19	
8			1		1													2/0,06	
12	1		2		3													6/0,48	
16	1		6		1						1				1			10/1,6	0,8
20	4		15		2									2	3			26/7,28	4,1
24	6		20		14									2	4			46/20,24	4,9
28	3		11		7									1	2			24/15,12	2,5
32	1		3		2													6/5,04	
36			1		1													2/2,36	
Итого,шт.	16		59		31						1			5	10			122	12,3
Итого,куб.м	6,7		24,8		14,4						0,2			3,9	4,0			53,9	8,1
Итого, куб, %	12,5		46,0		26,8						0,3			7,2	7,4			100	14,9

ВЕДОМОСТЬ ПЕРЕЧЕТА ДЕРЕВЬЕВ

Порода: С (105)

средневзвешенная категория состояния 2,52

Ступени толщины, см	Количество деревьев по категориям состояния, шт.																Всего		
	1		2		3		4		5		5(а,б,в)			5(г,д,е)			шт./куб.м	в т.ч. подлежит рубке, %	
	Н	З	Н	З	Н	З	Н	З	Н	З	Н	З	О	Н	З	О			
1	2	3	4	5	6	7	8	9	10	11	12	13	14	15	16	17	18	19	
8			1		1													2/0,06	
12	1		2		3													6/0,48	
16	1		6		1						1							9/1,44	1
20	4		13		2									2	3			24/6,72	5
24	3		18		9									1	4			35/15,4	5
28	3		8		6									1	1			19/11,97	2
32	1		1		2													4/3,36	
36			1		1													2/2,36	
Итого,шт.	13		50		25						1			4	8			101	12
Итого,куб.м	5,4		19,8		11,6						0,2			1,6	3,2			41,8	5,0
Итого, куб, %	13,0		47,5		27,8						0,4			3,9	7,7			100	12,0

ВЕДОМОСТЬ ПЕРЕЧЕТА ДЕРЕВЬЕВ

Порода: С (140)

средневзвешенная категория состояния 2,88

Ступени толщины, см	Количество деревьев по категориям состояния, шт.																Всего		
	1		2		3		4		5		5(а,б,в)			5(г,д,е)			шт./куб.м	в т.ч. подлежит рубке, %	
	Н	З	Н	З	Н	З	Н	З	Н	З	Н	З	О	Н	З	О			
1	2	3	4	5	6	7	8	9	10	11	12	13	14	15	16	17	18	19	
8																			
12																			
16															1			1/0,17	4,8
20				2														2/0,6	
24	3		2		5									1				11/5,17	4,8
28			3		1										1			5/3,35	4,8
32			2															2/1,82	
36																			
Итого,шт.	3		9		6									1	2			21	14,4
Итого,куб.м	1,3		5,0		2,8									2,3	0,8			12,2	3,1
Итого, куб, %	10,8		41,0		23,2									18,6	6,5			100	25,1

ВЕДОМОСТЬ ПЕРЕЧЕТА ДЕРЕВЬЕВ

Порода: Б

средневзвешенная категория состояния -

Ступени толщины, см	Количество деревьев по категориям состояния, шт.																Всего	
	1		2		3		4		5		5(а,б,в)			5(г,д,е)			шт./куб.м	в т.ч. подлежит рубке, %
	Н	З	Н	З	Н	З	Н	З	Н	З	Н	З	О	Н	З	О		
1	2	3	4	5	6	7	8	9	10	11	12	13	14	15	16	17	18	19
8																		
12																		
16																		
20																		
24																		
28																		
32																		
36																		
Итого,шт.																		
Итого,куб.м																		
Итого, куб, %																		

ВЕДОМОСТЬ ПЕРЕЧЕТА ДЕРЕВЬЕВ

Порода: Е

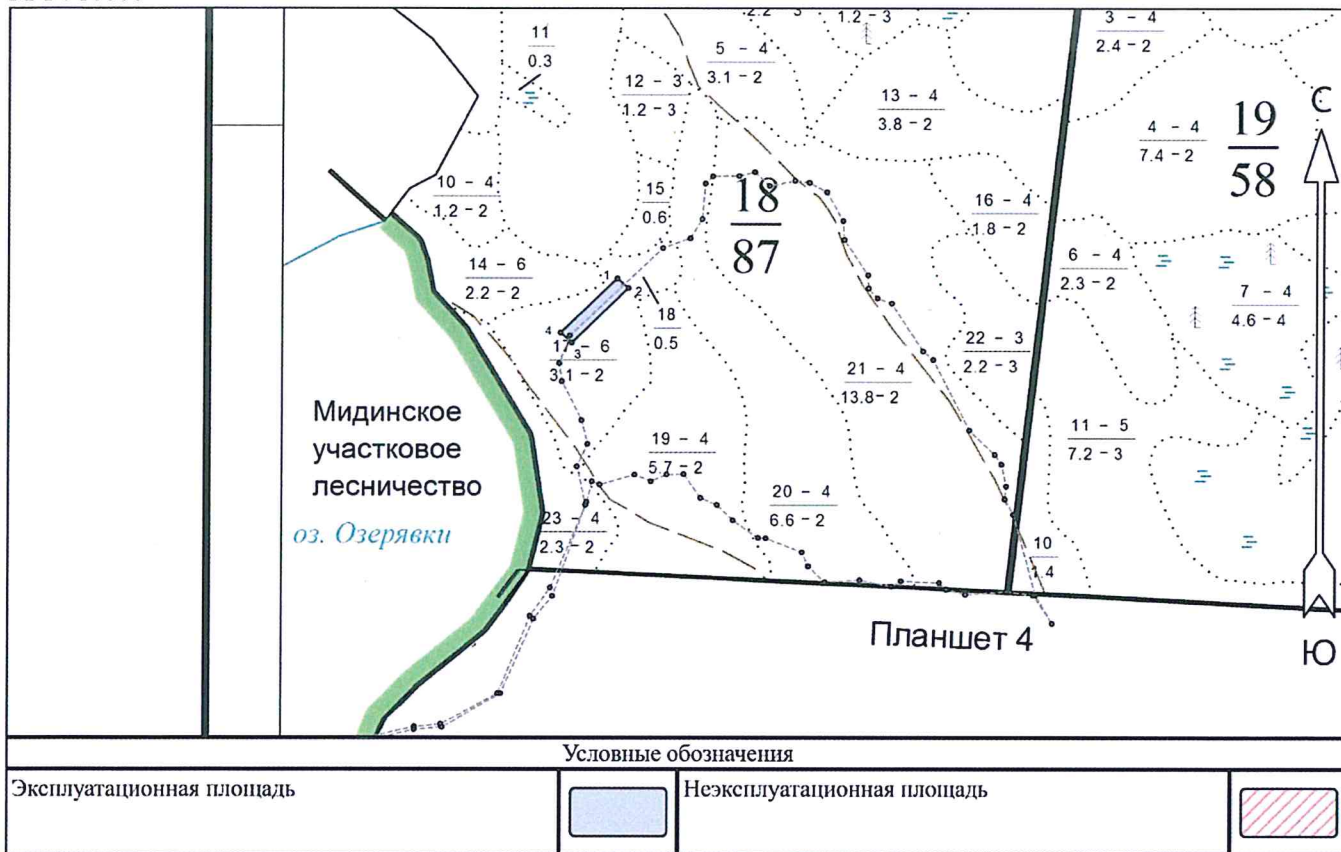
средневзвешенная категория состояния -

Ступени толщины, см	Количество деревьев по категориям состояния, шт.																Всего	
	1		2		3		4		5		5(а,б,в)			5(г,д,е)			шт./куб.м	в т.ч. подлежит рубке, %
	Н	З	Н	З	Н	З	Н	З	Н	З	Н	З	О	Н	З	О		
1	2	3	4	5	6	7	8	9	10	11	12	13	14	15	16	17	18	19
8																		
12																		
16																		
20																		
24																		
28																		
32																		
36																		
Итого,шт.																		
Итого,куб.м																		
Итого, куб, %																		

* Условные обозначения: Н-не заселено (не поражено, не повреждено), З-заселено стволовыми вредителями (поражено болезнями, повреждено огнем), О- отработано вредителями.

Абрис участка леса

М 1 : 10000



№ квартала	№ выдела	№ лесопатологического выдела	Размеры ленты (круговой площадки) перечёта					Координаты начала, конца и поворотных точек лент перечёта / центров круговых площадок перечёта	
			№ ленты (площадки)	Длина, м	Ширина, м	Радиус, м	Площадь, га		
18	17	1	-	-	-	-	-	-	-

Номера точек	Координаты		Длина, м
	Широта	Долгота	
1 - 2	56.201167	28.493359	20
2 - 3	56.201053	28.493598	105
3 - 4	56.200397	28.492377	20
4 - 1	56.200516	28.492132	105

Исполнитель работ по проведению лесопатологического обследования:

Фамилия, имя и отчество (при наличии)

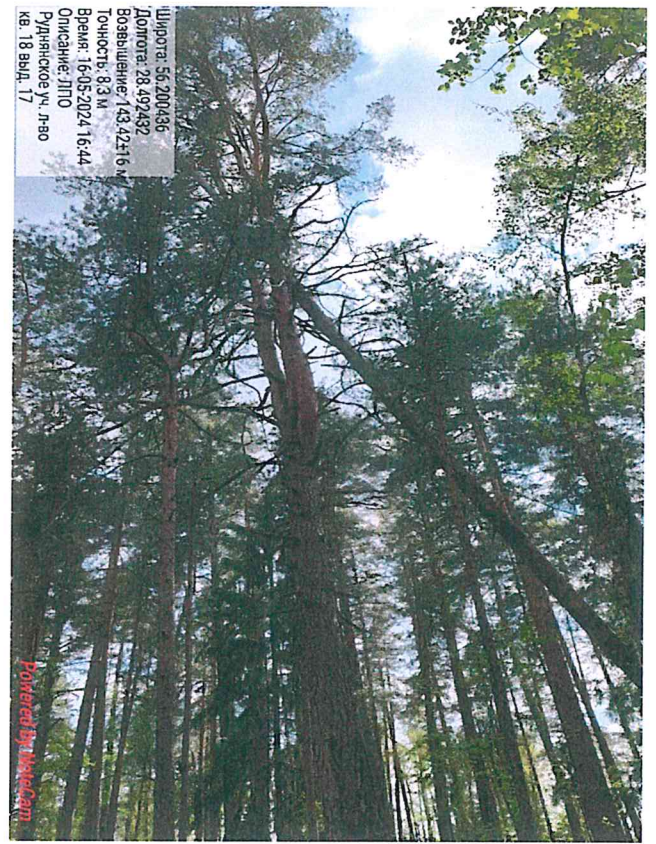
Матвеева Е.В.

Подпись

Дата составления документа 22.05.2024

Фото – отчет о выполнении работ по проведении
лесопатологического обследования в 2024 году.
Лесных насаждений «Национального парка «Себежский»
Псковская область (субъект РФ)
Руднянское участковое лесничество
Квартал 18 выдел 17, площадь лесопатологического выдела 0,2 га.





Исполнитель работ по проведению лесопатологического обследования:

Фамилия, имя и отчество (при наличии): Матвеева Елена Васильевна

Организация: ФГБУ «Национальный парк «Себежский»

Должность: инженер по охране леса – начальник лесного отдела

Подпись

Телефон 89532421574

УТВЕРЖДАЮ:
Директор департамента государственной
Политики и регулирования в сфере
развития ООПТ



И.Ю. Маканова

«27»

08.2024

**Акт
лесопатологического обследования № 2**

лесных насаждений лесничества «Национальный парк «Себежский» (лесничество)
Псковская область (субъект Российской Федерации)

Способ лесопатологического обследования: 1. Визуальный

2. Инструментальный

Место проведения

Участковое лесничество	Урочище (дача)	Квартал	Выдел	Площадь выдела, га	Лесопатологический выдел	Площадь лесопатологического выдела, га
Руднянское	-	18	20	6,6	1	0,5

Лесопатологическое обследование проведено на общей площади 0,5 га.

Кадастровый номер участка: _____
(для участков, предоставленных в постоянное (бессрочное) пользование, аренду)

Документ о праве пользования: Постановление Правительства Российской Федерации от 08.01.1996 № 2

(тип документа о праве пользования, дата, номер, вид разрешенного использования лесов)

2. Инструментальное (детальное) обследование лесных насаждений
(раздел включается в акт в случае проведения лесопатологического обследования
инструментальным способом)

2.1. Лесничество: «Национальный парк «Себежский»

Участковое лесничество: Руднянское

Квартал 18 Выдел 20 Лесопатологический выдел: 1

Наличие ограничений или особенностей участка, влияющих на назначение СОМ:

- леса расположенные, на ООПТ;

- имеется угроза увеличения пожарной опасности;

- имеется угроза возникновения очагов вредных организмов

- по лесному участку проходит экологическая тропа «Большой Гребел»

(отметка о наличии ООПТ, ОЗУ, водоохранной зоны, радиоактивного загрязнения лесов, угрозы возникновения очагов вредных организмов или пожарной опасности в лесах).

2.2 Фактическая таксационная характеристика лесного насаждения соответствует (не соответствует) таксационному описанию (нужное подчеркнуть).

Ведомость насаждений с выявленными несоответствиями таксационным описаниям приведена в приложении 1 к Акту. Метод перече́та, количество и площадь пробных площадей приведены в Приложении 2.

2.3. Состояние насаждений устойчивое (средневзвешенная категория состояния $< 1,50$) с нарушенной устойчивостью (средневзвешенная категория состояния $\geq 1,51 - \leq 4,50$) с утраченной устойчивостью (средневзвешенная категория состояния $\geq 4,51$)

V

2.4. Причины ослабления, повреждения, средневзвешенная категория состояния насаждения: внутривидовая конкуренция (код 630); губка корневая (код 466); повреждение (заселено или отработано) лубоедом сосновым большим (код 338); воздействие шквалистых и ураганных ветров прошлых лет, повлекшие слом деревьев (код 822); воздействие тяжести снега, повлекшие сильный изгиб или слом стволов деревьев в текущем году (код 883)

Данные причины определены по следующим признакам: ажурность кроны; слом ствола под кроной текущего года и прошлых лет.

Средневзвешенная категория состояния – 2,51.

2.4.1. Заселено (отработано) стволовыми вредителями:

Вид вредителя	Порода	Встречаемость заселенных деревьев, % от запаса породы	Встречаемость отработанных деревьев, % от запаса породы	Степень заселения лесного насаждения (слабая, средняя, сильная)
1	2	3	4	5
Большой сосновый лубоед	С	0	1,1	0

2.4.2. Повреждено огнем:

Вид пожара	Поро	Состояние корневых лап	Состояние корневой шейки	Высушивание луба	Обугленность древесины более 1/3 высоты ствола

		процент поврежденных огнем корней	процент деревьев с данным повреждением	Обугленность древесины корневой шейки по окружности (1/4; 2/4; 3/4 более 3/4)	процент деревьев с данным повреждением	по окружности (1/4; 2/4; 3/4; более 3/4)	процент деревьев с данным повреждением	по окружности ствола (менее 1/2; более 1/2)	процент деревьев с данным повреждением
1	2	3	4	5	6	7	8	9	10
-	-	-	-	-	-	-	-	-	-

2.4.3. Поражено болезнями:

Болезнь/возбудитель	Порода	Встречаемость, % от запаса насаждения	Степень поражения лесного насаждения (слабая, средняя, сильная)
1	2	3	4
Губка корневая	С	1,6	слабая

2.5. Выборке подлежит 11,0 % деревьев (указывается общий % запаса деревьев, подлежащий рубке, от общего запаса насаждения),

в том числе:

без признаков ослабления ___% (причины назначения _____);

ослабленных ___% (причины назначения: _____);

сильно ослабленных ___% (причины назначения: _____);

усыхающих ___% (причины назначения: _____);

свежего сухостоя _____%,

свежего ветровала _____%;

свежего бурелома 1,2 %;

старого сухостоя 6,7 %;

старого ветровала 3,1 %;

старого бурелома ___%;

2.6. Полнота лесного насаждения после уборки деревьев, подлежащих рубке, составит 0,57

Критическая полнота для данной категории лесных насаждений и преобладающей породы составляет не лимитируется.

ЗАКЛЮЧЕНИЕ к инструментальному обследованию участка.

С целью предотвращения негативных процессов, снижения ущерба от их воздействия, назначено: проведение выборочной санитарной рубки на площади 0,5 га.

Участковое лесничество	Урочище (дача)	Квартал	Выдел	Площадь выдела, га	Лесопатологический выдел	Площадь лесопатологического выдела, га	Вид мероприятия	Площадь мероприятия, га	Породы	Доля выбираемой древесины по запасу, %	Рекомендуемый срок проведения мероприятия
1	2	3	4	5	6	7	8	9	10	11	12
Руднянское	-	18	20	6,6	1	0,5	ВСП	0,5	С	11	2024-2026

Ведомость временной пробной площади и абрис участка прилагаются (приложение 2 и 3 к Акту).

РЕКОМЕНДАЦИИ по проведению мероприятий, не относящихся к мероприятиям по предупреждению распространения вредных организмов: нет.

Дата проведения лесопатологического обследования 16 мая 2024 г.


Дата составления документа 22 мая 2024 г.

Исполнитель работ по проведению лесопатологического обследования:

Фамилия, имя и отчество (при наличии): Матвеева Е.В.

Организация: ФГБУ «Национальный парк «Себежский»

Должность: инженер по охране леса- начальник лесного отдела

Подпись 

Телефон: 89532421574

ВРЕМЕННАЯ ПРОБНАЯ ПЛОЩАДЬ № 1

1.1. Субъект Российской Федерации Псковская область

Лесничество «Национальный парк «Себежский»

Участковое лесничество Руднянское

Урочище (дача) _____

Квартал 18 Выдел 20 Площадь выдела 6,6 га.

Лесопатологический выдел - 1 Площадь лесопатологического выдела 0,5 га.

1.2. Метод перече́та: сплошной

Количество лент/площадок - шт.

Размеры площадок (длина x ширина/радиус) - м.

Размер временной пробной площади: - га.

1.3. Фактическая таксационная характеристика насаждения:

Состав: 10С+Б возраст: 65 лет; тип леса СБР; полнота 0,6;

бонитет 2; запас на га 180 кбм; возобновление: естественное.

1.4. Номер очага вредных организмов -

Тип очага вредных организмов: эпизодический, хронический (нужное подчеркнуть).

Фаза развития очага вредных организмов: начальная, нарастания численности, собственно вспышка, кризис (нужное подчеркнуть).

1.5. Причина ослабления, повреждения насаждения и время:

внутривидовая конкуренция (код 630); губка корневая (код 466); повреждение (заселено или отработано) лубоедом сосновым большим (код 338); воздействие шквалистых и ураганных ветров прошлых лет, повлекшие слом деревьев (код 822); воздействие тяжести снега, повлекшие сильный изгиб или слом стволов деревьев в текущем году (код 883).

Данные причины определены по следующим признакам: ажурность кроны; слом ствола под кроной текущего года и прошлых лет, сломанные стволы деревьев.

Средневзвешенная категория состояния – 2,51.

1.6. Назначенные мероприятия: Выборочная санитарная рубка.

Исполнитель работ по проведению лесопатологического обследования:

Фамилия, имя и отчество (при наличии) Матвеева Елена Васильевна

Подпись _____

Дата составления документа 22.05.2024 г.

ВЕДОМОСТЬ ПЕРЕЧЕТА ДЕРЕВЬЕВ

Итоговая ведомость по насаждению: 10С+Б

средневзвешенная категория состояния 2,51

Ступени толщины, см	Количество деревьев по категориям состояния, шт.																Всего	
	1		2		3		4		5		5(а,б,в)			5(г,д,е)			шт./куб.м	в т.ч. подлежит рубке, %
	Н	З	Н	З	Н	З	Н	З	Н	З	Н	З	О	Н	З	О		
1	2	3	4	5	6	7	8	9	10	11	12	13	14	15	16	17	18	19
8			5		7												12/0,36	
12	6		14		11												31/2,48	
16	12		39		25						7			5			88/14,08	3,6
20	13		52		33									7	12		117/32,76	5,7
24	7		36		17										6		66/29,04	1,8
28			10		5												15/9,45	
32			2														2/1,68	
36																		
Итого,шт.	38		158		98						7			12	18		331	11,2
Итого,куб.м	9,1		45,9		25,0						1,1			2,8	6,0		89,9	9,9
Итого, куб, %	10,2		51,1		27,8						1,2			3,1	6,7		100	11,0

ВЕДОМОСТЬ ПЕРЕЧЕТА ДЕРЕВЬЕВ

Порода: С

средневзвешенная категория состояния 2,54

Ступени толщины, см	Количество деревьев по категориям состояния, шт.																Всего	
	1		2		3		4		5		5(а,б,в)			5(г,д,е)			шт./куб.м	в т.ч. подлежит рубке, %
	Н	З	Н	З	Н	З	Н	З	Н	З	Н	З	О	Н	З	О		
1	2	3	4	5	6	7	8	9	10	11	12	13	14	15	16	17	18	19
8			5		7												12/0,36	
12	6		13		11												30/2,4	
16	12		38		25						7			5			87/13,92	1,9
20	13		51		33									7	12		116/32,48	5,3
24	7		32		17										6		62/27,28	2,6
28			8		5												13/8,19	
32																		
36																		
Итого,шт.	38		147		98						7			12	18		320	9,9
Итого,куб.м	9,12		40,67		24,96						1,12			2,76	6		84,6	9,9
Итого, куб, %	10,8		48,1		29,5						1,3			3,3	7,1		100	11,7

ВЕДОМОСТЬ ПЕРЕЧЕТА ДЕРЕВЬЕВ

Порода: Б

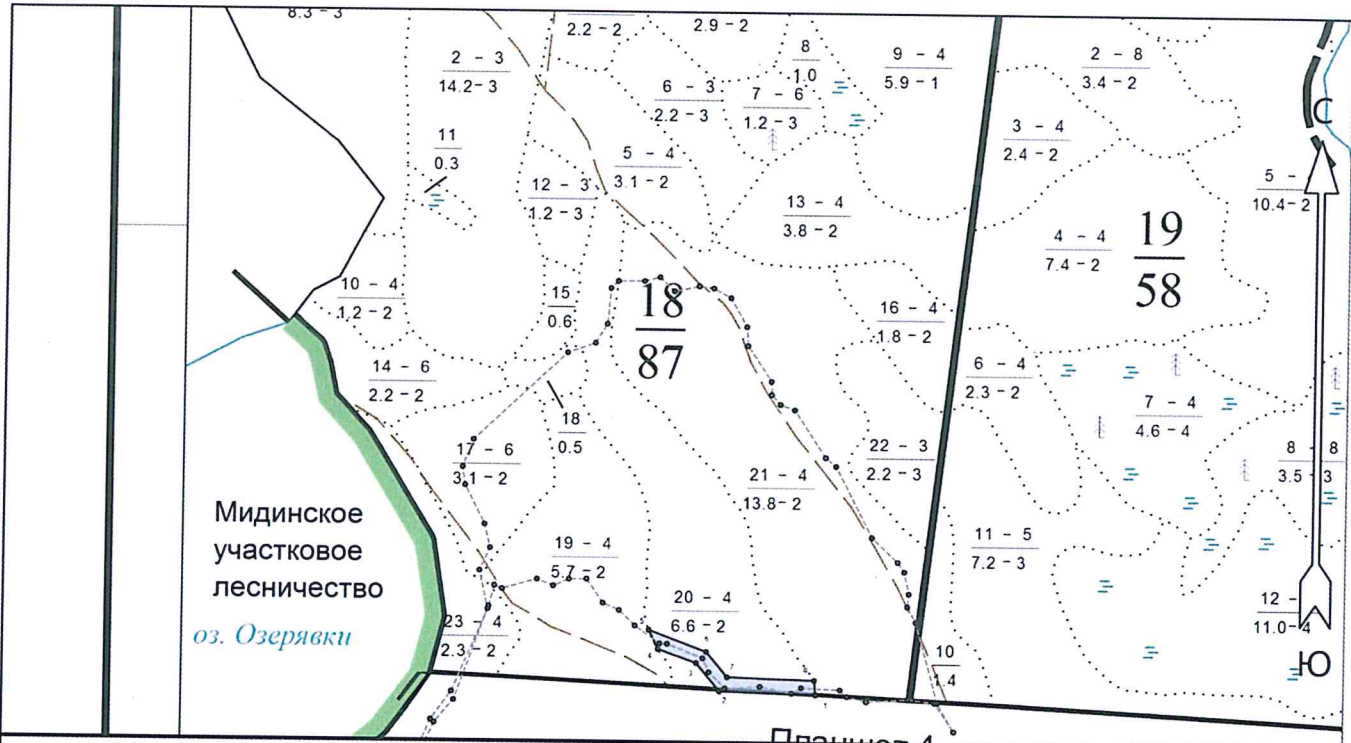
средневзвешенная категория состояния – 2,0

Ступени толщины, см	Количество деревьев по категориям состояния, шт.																Всего	
	1		2		3		4		5		5(а,б,в)			5(г,д,е)			шт./куб.м	в т.ч. подлежит рубке, %
	Н	З	Н	З	Н	З	Н	З	Н	З	Н	З	О	Н	З	О		
1	2	3	4	5	6	7	8	9	10	11	12	13	14	15	16	17	18	19
8																		
12			1														1/0,08	
16			1														1/0,17	
20			1														1/0,29	
24			4														4/1,72	
28			2														2/1,24	
32			2														2/1,68	
36																		
Итого,шт.			11														11	
Итого,куб.м			5,2														5,2	
Итого, куб, %			100,0														100	

* Условные обозначения: Н-не заселено (не поражено, не повреждено), З-заселено стволовыми вредителями (поражено болезнями, повреждено огнем), О- отработано вредителями.

Абрис участка леса

М 1 : 10000



Условные обозначения

Эксплуатационная площадь		Неэксплуатационная площадь	
--------------------------	--	----------------------------	--

№ квартала	№ выдела	№ лесопатологического выдела	Размеры ленты (круговой площадки) перече́та					Координаты поворотных точек лент / перече́та / центров круговых площадок перече́та
			№ ленты (площадки)	Длина, м	Ширина, м	Радиус, м	Площадь, га	
18	20	1	-	-	-	-	-	-

Номера точек	Координаты		Длина, м
	Широта	Долгота	
1 - 2	56.197445	28.499808	129
2 - 3	56.197479	28.497725	49
3 - 4	56.197816	28.497216	55
4 - 5	56.197980	28.496377	28
5 - 6	56.198210	28.496175	83
6 - 7	56.197951	28.497431	44
7 - 8	56.197650	28.497891	117
8 - 1	56.197619	28.499776	20

Исполнитель работ по проведению лесопатологического обследования:

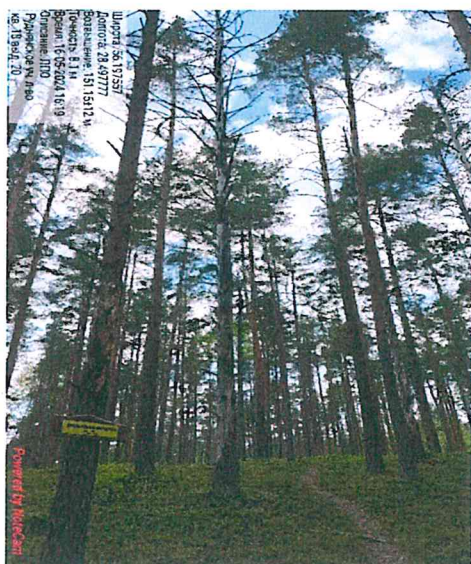
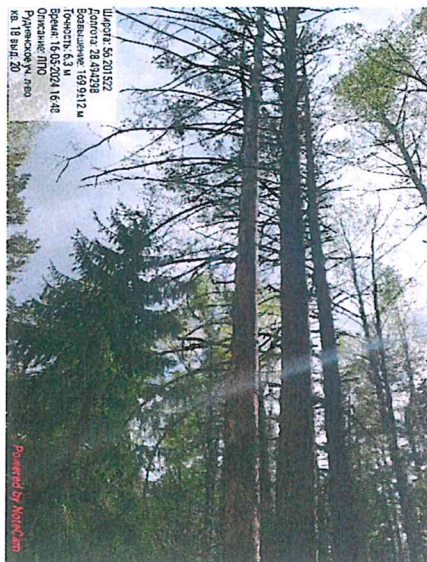
Фамилия, имя и отчество (при наличии)

Матвеева Е.В.

Подпись

Дата составления документа 22.05.2024

Фото – отчет о выполнении работ по проведении
лесопатологического обследования в 2024 году.
Лесных насаждений «Национального парка «Себежский»
Псковская область (субъект РФ)
Руднянское участковое лесничество
Квартал 18 выдел 20, площадь лесопатологического выдела 0,5 га.



Исполнитель работ по проведению лесопатологического обследования:

Фамилия, имя и отчество (при наличии): Матвеева Елена Васильевна

Организация: ФГБУ «Национальный парк «Себежский»

Должность: инженер по охране леса – начальник лесного отдела

Подпись

Телефон 89532421574

УТВЕРЖДАЮ:

Директор департамента государственной
Политики и регулирования в сфере
развития ООПТ

И.Ю. Маканова



«27» 08. 2024

**Акт
лесопатологического обследования № 3**

лесных насаждений лесничества «Национальный парк «Себежский» (лесничество)
Псковская область (субъект Российской Федерации)

Способ лесопатологического обследования: 1. Визуальный
2. Инструментальный

Место проведения

Участковое лесничество	Урочище (дача)	Квартал	Выдел	Площадь выдела, га	Лесопатологический выдел	Площадь лесопатологического выдела, га
Руднянское	-	18	21	13,8	1	1,3

Лесопатологическое обследование проведено на общей площади 1,3 га.

Кадастровый номер участка: ---
(для участков, предоставленных в постоянное (бессрочное) пользование, аренду)

Документ о праве пользования: Постановление Правительства Российской Федерации от 08.01.1996 № 2

(тип документа о праве пользования, дата, номер, вид разрешенного использования лесов)

2. Инструментальное (детальное) обследование лесных насаждений
(раздел включается в акт в случае проведения лесопатологического обследования
инструментальным способом)

2.1. Лесничество: «Национальный парк «Себежский»

Участковое лесничество: Руднянское

Квартал 18 Выдел 21 Лесопатологический выдел: 1

Наличие ограничений или особенностей участка, влияющих на назначение СОМ:

- леса расположенные, на ООПТ;

- имеется угроза увеличения пожарной опасности;

- имеется угроза возникновения очагов вредных организмов

- по лесному участку проходит экологическая тропа «Большой Гребел»

(отметка о наличии ООПТ, ОЗУ, водоохранной зоны, радиоактивного загрязнения лесов, угрозы возникновения очагов вредных организмов или пожарной опасности в лесах).

2.2 Фактическая таксационная характеристика лесного насаждения соответствует (не соответствует) таксационному описанию (нужное подчеркнуть).

Ведомость насаждений с выявленными несоответствиями таксационным описаниям приведена в приложении 1 к Акту. Метод перечета, количество и площадь пробных площадей приведены в Приложении 2.

2.3. Состояние насаждений устойчивое (средневзвешенная категория состояния < 1,50) с нарушенной устойчивостью (средневзвешенная категория состояния $\geq 1,51 - \leq 4,50$) с утраченной устойчивостью (средневзвешенная категория состояния $\geq 4,51$)

<input type="checkbox"/>
<input checked="" type="checkbox"/>
<input type="checkbox"/>

2.4. Причины ослабления, повреждения, средневзвешенная категория состояния насаждения: внутривидовая конкуренция (код 630); губка корневая (код 466); воздействие шквалистых и ураганных ветров прошлых лет, повлекшие слом деревьев (код 822).

Данные причины определены по следующим признакам: ажурность кроны; слом ствола под кроной текущего года и прошлых лет.

Средневзвешенная категория состояния – 2,9.

2.4.1. Заселено (отработано) стволовыми вредителями:

Вид вредителя	Порода	Встречаемость заселенных деревьев, % от запаса породы	Встречаемость отработанных деревьев, % от запаса породы	Степень заселения лесного насаждения (слабая, средняя, сильная)
1	2	3	4	5
-	-	-	-	-

2.4.2. Повреждено огнем:

Вид пожара	Порода	Состояние корневых лап		Состояние корневой шейки		Высушивание луба		Обугленность древесины более 1/3 высоты ствола	
		процент поврежденных огнем корней	процент деревьев с данным повреждением	Обугленность древесины корневой шейки по окружности (1/4; 2/4; 3/4 более 3/4)	процент деревьев с данным повреждением	по окружности (1/4; 2/4; 3/4; более 3/4)	процент деревьев с данным повреждением	по окружности ствола (менее 1/2; более 1/2)	процент деревьев с данным повреждением
1	2	3	4	5	6	7	8	9	10
-	-	-	-	-	-	-	-	-	-

2.4.3. Поражено болезнями:

Болезнь/возбудитель	Порода	Встречаемость, % от запаса насаждения	Степень поражения лесного насаждения (слабая, средняя, сильная)
1	2	3	4
Губка корневая	С	5,4	слабая

2.5. Выборке подлежит 10,6 % деревьев (указывается общий % запаса деревьев, подлежащий рубке, от общего запаса насаждения),

в том числе:

без признаков ослабления ___% (причины назначения _____);

ослабленных ___% (причины назначения: _____);

сильно ослабленных ___% (причины назначения: _____);

усыхающих ___% (причины назначения: _____);

свежего сухостоя _____%;

свежего ветровала _____%;

свежего бурелома _____%;

старого сухостоя 5,4 %;

старого ветровала _____%;

старого бурелома 5,2 %;

2.6. Полнота лесного насаждения после уборки деревьев, подлежащих рубке, составит 0,52

Критическая полнота для данной категории лесных насаждений и преобладающей породы составляет не лимитируется.

ЗАКЛЮЧЕНИЕ к инструментальному обследованию участка.

С целью предотвращения негативных процессов, снижения ущерба от их воздействия, назначено: проведение Выборочной санитарной рубки на площади 1,3 га.

Участковое лесничество	Урочище (дача)	Квартал	Выдел	Площадь выдела, га	Лесопатологический выдел	Площадь лесопатологического выдела, га	Вид мероприятия	Площадь мероприятия, га	Породы	Доля выбираемой древесины по запасу, %	Рекомендуемый срок проведения мероприятия
1	2	3	4	5	6	7	8	9	10	11	12
Руднянское	-	18	21	13,8	1	1,3	ВСП	1,3	С	10,6	2024-2026

Ведомость временной пробной площади и абрис участка прилагаются (приложение 2 и 3 к Акту).

РЕКОМЕНДАЦИИ по проведению мероприятий, не относящихся к мероприятиям по предупреждению распространения вредных организмов: нет.

Дата проведения лесопатологического обследования 16 мая 2024 г.

Дата составления документа 22 мая 2024 г.


Исполнитель работ по проведению лесопатологического обследования:

Фамилия, имя и отчество (при наличии): Матвеева Е.В.

Организация: ФГБУ «Национальный парк «Себежский»

Должность: инженер по охране леса- начальник лесного отдела

Подпись



Телефон: 89532421574

ВРЕМЕННАЯ ПРОБНАЯ ПЛОЩАДЬ № 1

1.1. Субъект Российской Федерации Псковская область

Лесничество «Национальный парк «Себежский»

Участковое лесничество Руднянское

Урочище (дача) _____

Квартал 18 Выдел 21 Площадь выдела 13,8 га.

Лесопатологический выдел - 1 Площадь лесопатологического выдела 1,3 га.

1.2. Метод перече́та: круговые площадки постоянного радиуса 11,3 м

Количество лент/площадок - 2 шт.

Размеры площадок (длина x ширина/радиус) – 11,3 м.

Размер временной пробной площади: - 0,08 га (1 площадка 0,04 га).

1.3. Фактическая таксационная характеристика насаждения:

Состав: 7С2С1Б возраст: 70 лет; тип леса СБР; полнота 0,6;

бонитет 2; запас на га 170 кубм; возобновление: естественное.

1.4. Номер очага вредных организмов -

Тип очага вредных организмов: эпизодический, хронический (нужное подчеркнуть).

Фаза развития очага вредных организмов: начальная, нарастания численности, собственно вспышка, кризис (нужное подчеркнуть).

1.5. Причина ослабления, повреждения насаждения и время:

внутривидовая конкуренция (код 630); губка корневая (код 466); воздействие шквалистых и ураганных ветров прошлых лет, повлекшие слом деревьев (код 822).

Данные причины определены по следующим признакам: ажурность кроны; слом ствола под кроной текущего года и прошлых лет, сломанные стволы деревьев.

Средневзвешенная категория состояния – 2,9.

1.6. Назначенные мероприятия: Выборочная санитарная рубка

Исполнитель работ по проведению лесопатологического обследования:

Фамилия, имя и отчество (при наличии) Матвеева Елена Васильевна

Подпись _____

Дата составления документа 22.05.2024 г.

ВЕДОМОСТЬ ПЕРЕЧЕТА ДЕРЕВЬЕВ

Итоговая ведомость по насаждению: 7С2С1Б

средневзвешенная категория состояния 2,9

Ступени толщины, см	Количество деревьев по категориям состояния, шт.																Всего	
	1		2		3		4		5		5(а,б,в)			5(г,д,е)			шт./куб.м	в т.ч. подлежит рубке, %
	Н	З	Н	З	Н	З	Н	З	Н	З	Н	З	О	Н	З	О		
1	2	3	4	5	6	7	8	9	10	11	12	13	14	15	16	17	18	19
8																		
12			2														2/0,16	
16	1		3		1										2		7/1,12	5,3
20			5		5									1	1		12/3,36	5,3
24			3		2									1	1		7/3,08	5,3
28			1		9												10/6,3	
32																		
36																		
Итого,шт.	1		14		17									2	4		38	15,9
Итого,куб.м	0,2		4,0		8,2									0,7	0,7		13,8	1,4
Итого, куб, %	1,2		28,9		59,3									5,4	5,2		100	10,6

ВЕДОМОСТЬ ПЕРЕЧЕТА ДЕРЕВЬЕВ

Порода: С (70)

средневзвешенная категория состояния 2,93

Ступени толщины, см	Количество деревьев по категориям состояния, шт.																Всего	
	1		2		3		4		5		5(а,б,в)			5(г,д,е)			шт./куб.м	в т.ч. подлежит рубке, %
	Н	З	Н	З	Н	З	Н	З	Н	З	Н	З	О	Н	З	О		
1	2	3	4	5	6	7	8	9	10	11	12	13	14	15	16	17	18	19
8																		
12			1														1/0,08	
16	1		2												2		6/0,96	7,1
20			3		2										1		8/2,24	2,6
24			2		2									1	1		8/3,52	7,1
28			1		9												15/9,45	
32																		
36																		
Итого,шт.	1		9		13									1	4		28	16,9
Итого,куб.м	0,2		2,8		7,1									0,4	0,7		11,2	1,1
Итого, куб, %	1,4		24,6		63,6									3,9	6,4		100	10,3

ВЕДОМОСТЬ ПЕРЕЧЕТА ДЕРЕВЬЕВ

Порода: С (50)

средневзвешенная категория состояния 2,75

Ступени толщины, см	Количество деревьев по категориям состояния, шт.																Всего	
	1		2		3		4		5		5(а,б,в)			5(г,д,е)			шт./куб.м	в т.ч. подлежит рубке, %
	Н	З	Н	З	Н	З	Н	З	Н	З	Н	З	О	Н	З	О		
1	2	3	4	5	6	7	8	9	10	11	12	13	14	15	16	17	18	19
8																		
12			1															
16			1		1												2/0,34	
20			2		3									1			6/1,8	10
24			1														1/0,47	
28																		
32																		
36																		
Итого,шт.			5		4									1			10	10
Итого,куб.м			1,2		1,1									0,3			2,6	0,3
Итого, куб, %			47,5		41,0									11,5	0,0		100	11,5

ВЕДОМОСТЬ ПЕРЕЧЕТА ДЕРЕВЬЕВ

Порода: Б (-)

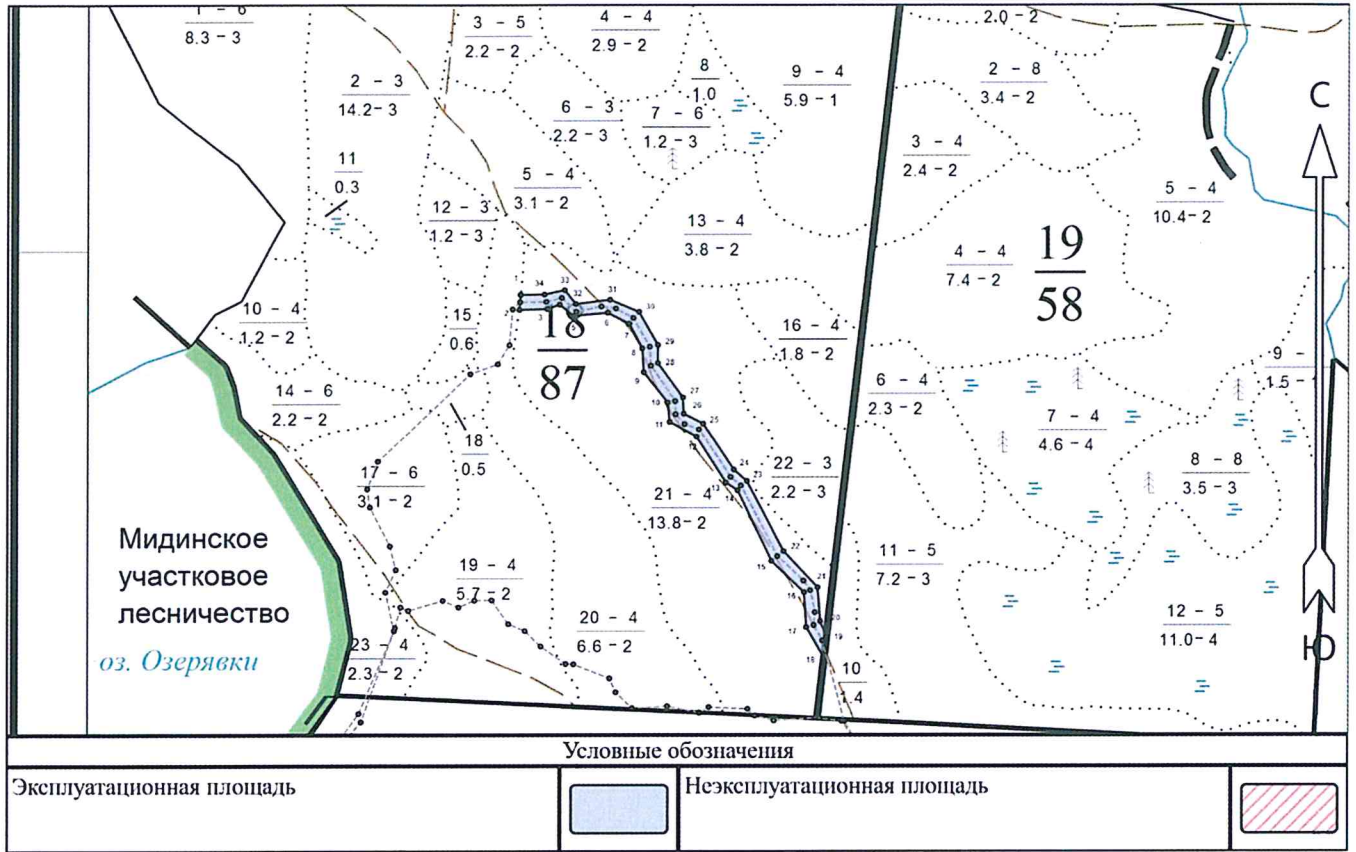
средневзвешенная категория состояния -

Ступени толщины, см	Количество деревьев по категориям состояния, шт.																Всего		
	1		2		3		4		5		5(а,б,в)			5(г,д,е)			шт./куб.м	в т.ч. подлежит рубке, %	
	Н	З	Н	З	Н	З	Н	З	Н	З	Н	З	О	Н	З	О			
1	2	3	4	5	6	7	8	9	10	11	12	13	14	15	16	17	18	19	
8																			
12																			
16																			
20																			
24																			
28																			
32																			
36																			
Итого,шт.																			
Итого,куб.м																			
Итого, куб, %																			

* Условные обозначения: Н-не заселено (не поражено, не повреждено), З-заселено стволовыми вредителями (поражено болезнями, повреждено огнем), О- отработано вредителями.

Абрис участка леса

М 1 : 10000



№ квартала	№ выдела	№ лесопатологического выдела	Размеры ленты (круговой площадки) перечёта				Координаты начала, конца и поворотных точек лент перечёта / центров круговых площадок перечёта	
			№ ленты (площадки)	Длина, м	Ширина, м	Радиус, м		
18	21	1	-	-	-	-	-	-

Номера точек	Координаты		Длина, м
	Широта	Долгота	
1 - 2	56.202486	28.495427	20
2 - 3	56.202306	28.495400	38
3 - 4	56.202315	28.496007	18
4 - 5	56.202369	28.496272	24
5 - 6	56.202231	28.496565	46
6 - 7	56.202270	28.497307	32
7 - 8	56.202138	28.497773	37
8 - 9	56.201841	28.498050	32
9 - 10	56.201555	28.498085	52
10 - 11	56.201190	28.498603	26
11 - 12	56.200958	28.498645	41
12 - 13	56.200779	28.499223	73
13 - 14	56.200227	28.499857	19

Исполнитель работ по проведению лесопатологического обследования:

Фамилия, имя и отчество (при наличии)

Матвеева Е.В.

Подпись

Дата составления документа 22.05.2024

14 - 15	56.200132	28.500112	105
15 - 16	56.199284	28.500845	60
16 - 17	56.198908	28.501547	47
17 - 18	56.198489	28.501595	46
18 - 19	56.198132	28.501968	27
19 - 20	56.198368	28.502035	23
20 - 21	56.198560	28.501899	45
21 - 22	56.198967	28.501839	66
22 - 23	56.199401	28.501107	106
23 - 24	56.200244	28.500313	23
24 - 25	56.200382	28.500029	74
25 - 26	56.200937	28.499363	29
26 - 27	56.201057	28.498945	22
27 - 28	56.201253	28.498927	57
28 - 29	56.201664	28.498390	24
29 - 30	56.201883	28.498389	51
30 - 31	56.202281	28.497980	42
31 - 32	56.202426	28.497358	46
32 - 33	56.202375	28.496619	24
33 - 34	56.202542	28.496380	28
34 - 1	56.202491	28.495944	32

Исполнитель работ по проведению лесопатологического обследования:

Фамилия, имя и отчество (при наличии)

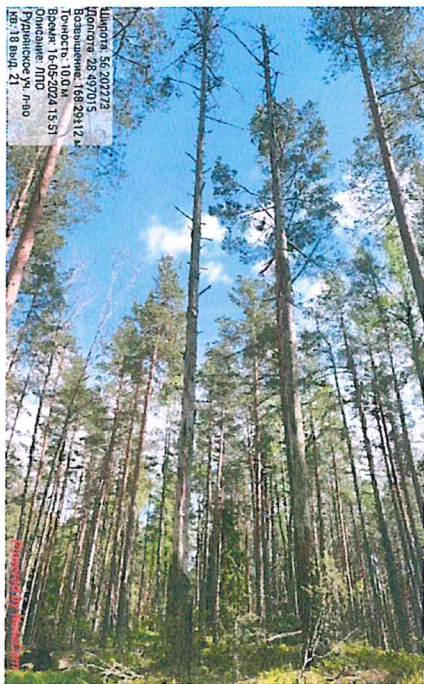
Матвеева Е.В.

Подпись



Дата составления документа 22.05.2024

Фото – отчет о выполнении работ по проведении
лесопатологического обследования в 2024 году.
Лесных насаждений «Национального парка «Себежский»
Псковская область (субъект РФ)
Руднянское участковое лесничество
Квартал 18 выдел 21, площадь лесопатологического выдела 1,3 га.



Исполнитель работ по проведению лесопатологического обследования:

Фамилия, имя и отчество (при наличии): Матвеева Елена Васильевна

Организация: ФГБУ «Национальный парк «Себежский»

Должность: инженер по охране леса – начальник лесного отдела

Подпись _____

Телефон 89532421574



УТВЕРЖДАЮ:

Директор департамента государственной
Политики и регулирования в сфере
развития ООПТ

И.Ю. Маканова

«27» 08. 2024

Акт обследования аварийного дерева № 1 - РАД

лесных насаждений лесничества «Национальный парк «Себежский»
Псковская область (субъект Российской Федерации)

Место проведения

Участковое лесничество	Урочище (дача)	Квартал (кварталы)	Выдел (выделы)
1	2	3	4
Руднянское		20	1

Перечетная ведомость аварийных деревьев, назначаемых в рубку

№ дерева	Координаты	Порода	Высота, м	Диаметр, см	Запас, Куб.м	Структурные изъяны, Характеризующие аварийность дерева	Сроки проведения мероприятия
1	2	3	4	5	6	7	8
1	N 56.195911 E 28.489944	Сосна	23	40	1,3	Наличие гнилей (старый сухой)	2024-2026

Исполнитель работ по проведению обследования аварийных деревьев:

ФИО: Матвеева Е.В. - инженер по охране леса ФГБУ «Национальный парк «Себежский»

Подпись Матвеева Е.В.

Дата проведения обследования: 16 мая 2024 г.

Дата составления документа: 22 мая 2024 г.

Телефон: 89532421574

ЗАКЛЮЧЕНИЕ

С целью предотвращения негативных процессов или снижения ущерба от их воздействия на экологической тропе «Большой Гребел»: Назначена рубка аварийного дерева.

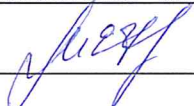
Дерево №1



Широта: 56.195911
Долгота: 28.489944
Возвышение: 136.25±12 м
Точность: 10.2 м
Время: 16-05-2024 16:32
Описание: ЛПО
Руднянское уч.-л-во
кв. 20 выд. 1

Исполнитель работ по проведению обследования аварийных деревьев:

ФИО: Матвеева Е.В. - инженер по охране леса ФГБУ «Национальный парк «Себежский»

Подпись 

Дата проведения обследования: 16 мая 2024 г.

Дата составления документа: 22 мая 2024 г.

Телефон: 89532421574